

教材使用技能競技試験問題（個人用）

平成16年10月21日（木）

支 部 チ ー ム 名	氏 名
支部チーム	

総合得点
点

問1．机上の〔水温センサ〕・〔吸気温センサ〕について点検を実施し、各問に答えなさい。

吸気温センサ

抵抗値	k	温 度	判 定	良 ・ 否
-----	---	-----	-----	-------

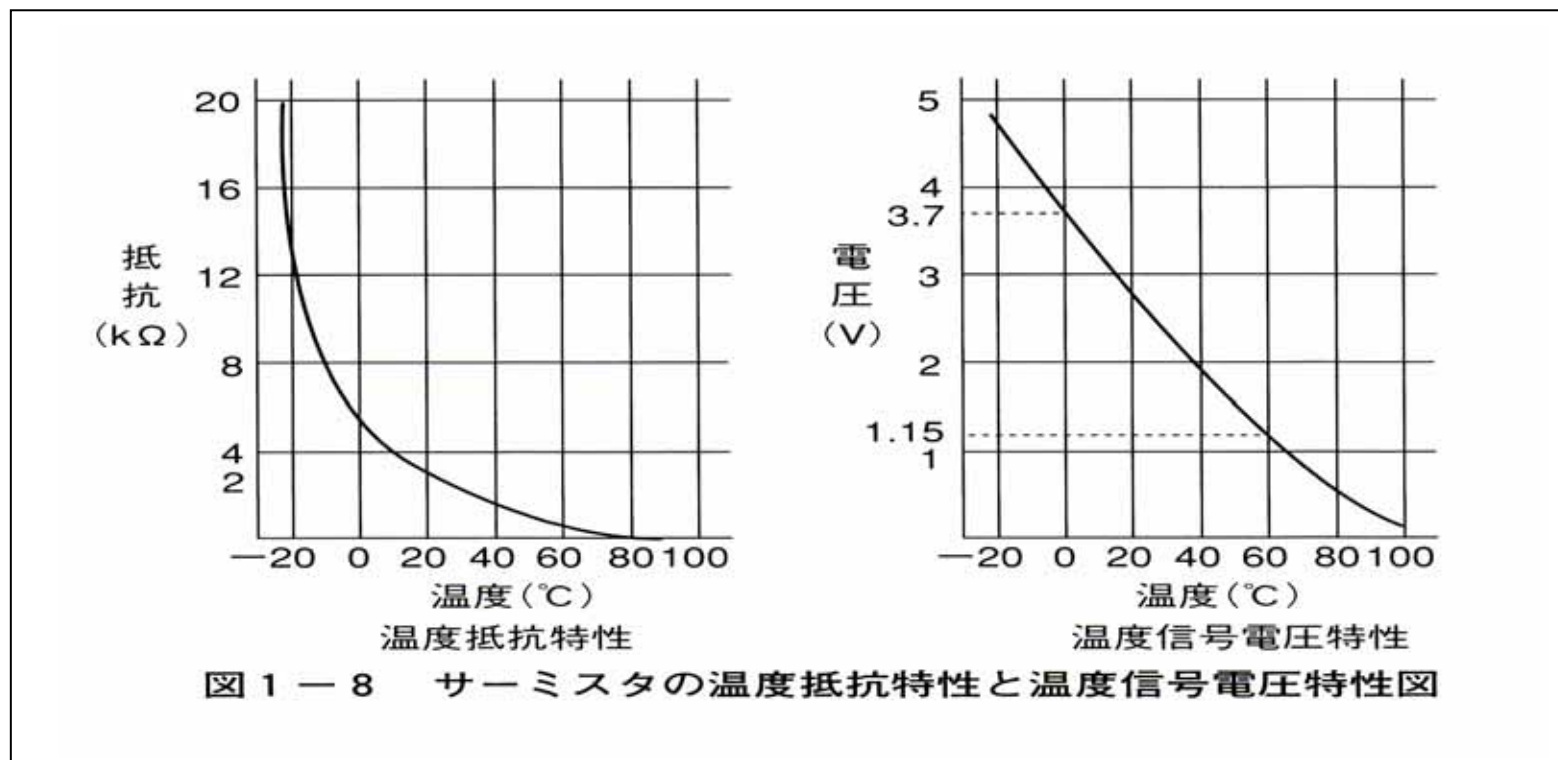
水温センサ（条件：数km走行後）

抵抗値	k	温 度	判 定	良 ・ 否
-----	---	-----	-----	-------

上記 および を点検した結果、否と判定したセンサ名を記入し、不良時に想定できる不具合を記入しなさい。

不具合センサ名	想 定 不 具 合 (いくつでも良い)
センサ	

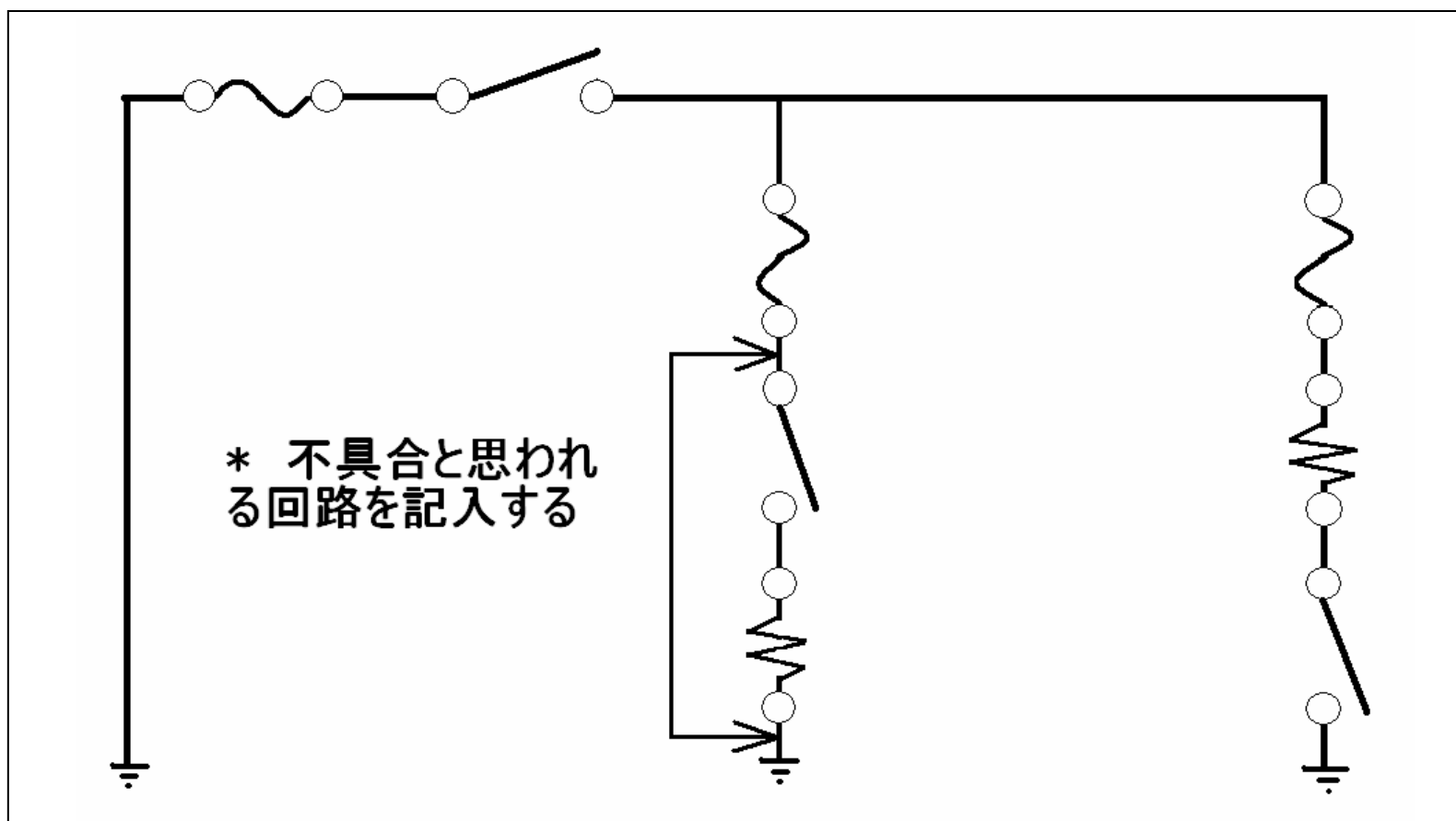
<参考>



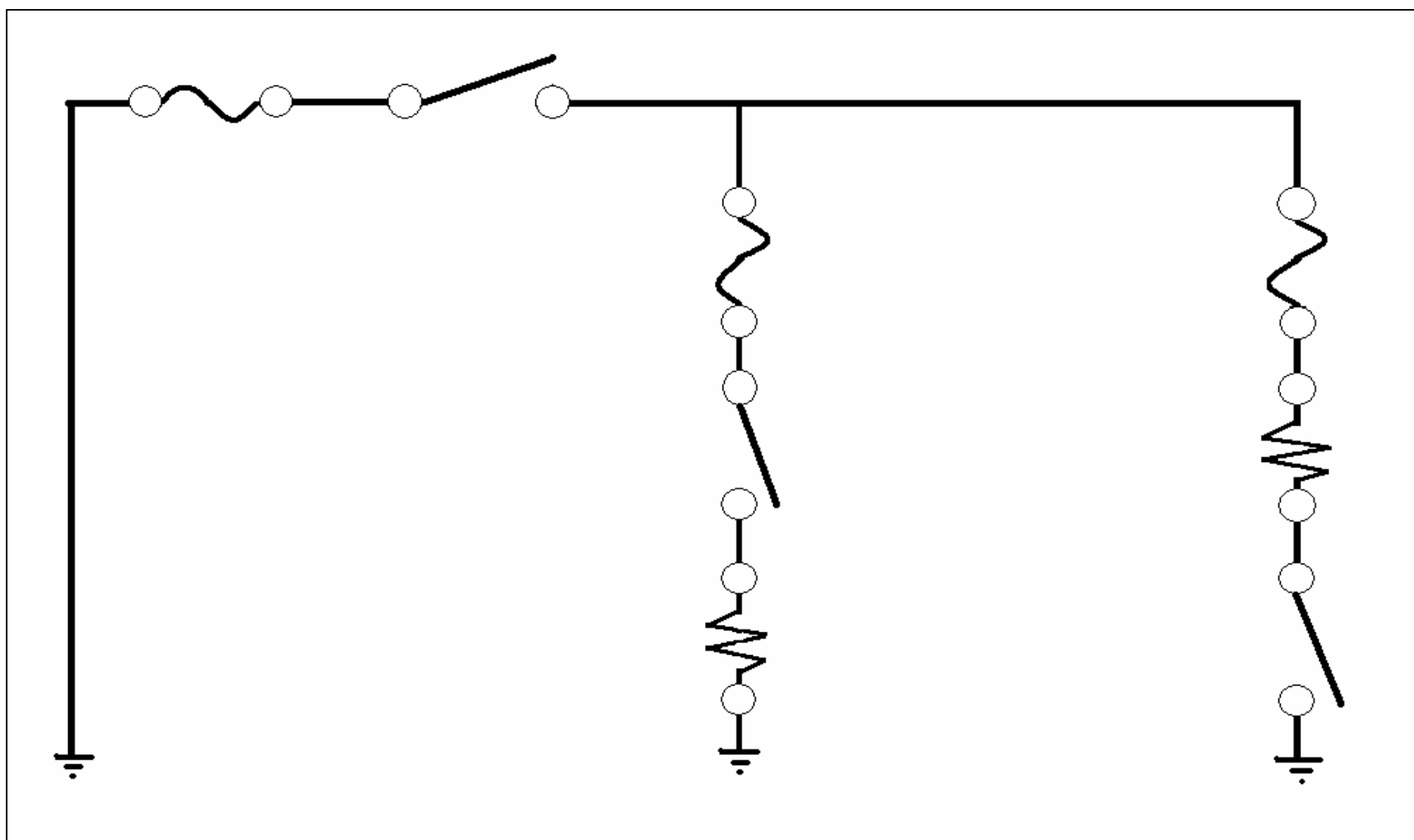
得 点
点

問2 . 机上の電気回路に不具合が発生しています。回路を点検し、<記入例>を参考にして不具合原因を下図<解答欄>に記入しなさい。

<記入例>



<解答欄>



得点
点